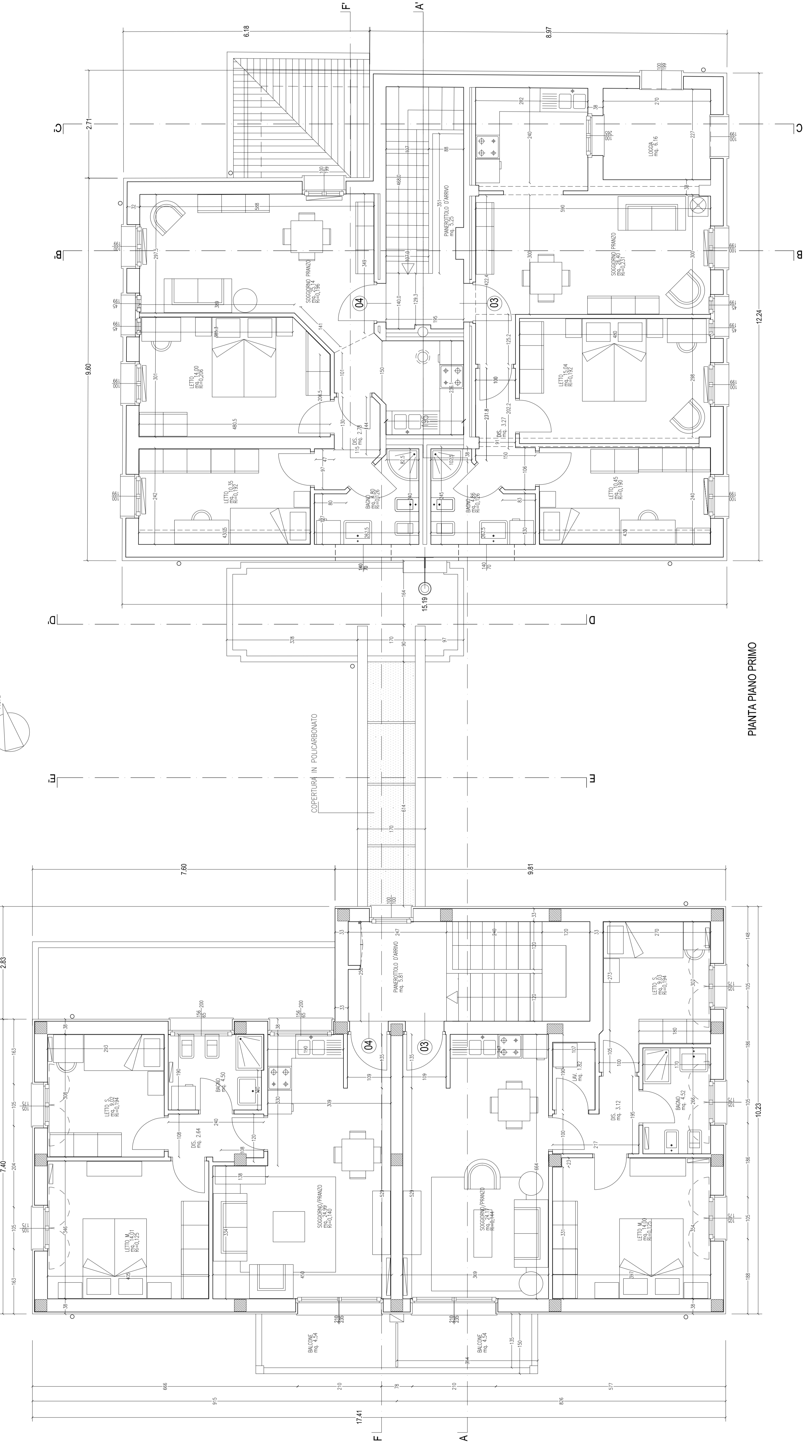
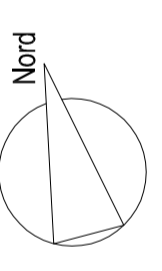
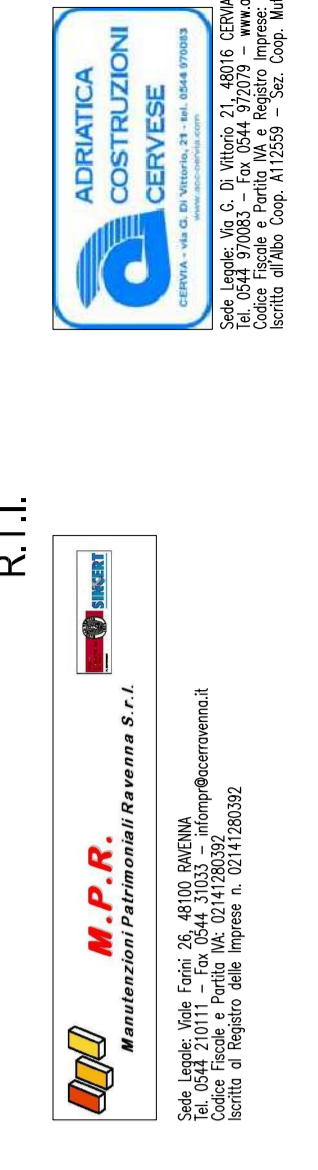


PIANTA PIANO TERRA



PIANTA PIANO PRIMO

COMUNE DI LUGO
 PROVINCIA DI RAVENNA
RECUPERO EDILIZIO ED AMPLIAMENTO DI UN FABBRICATO SCOLASTICO DISMESSO FINALIZZATO ALLA REALIZZAZIONE DI COMPLESSI 8 ALLOGGI DESTINATI ALLA LOCAZIONE PERMANENTE IN LOCALITÀ BELPICETTO
 COMUNE DI LUGO (RA)
 PROGETTAZIONE - ESECUZIONE DEI LAVORI - GESTIONE



PROGETTISTI:
 PROGETTO INQUADRO ARCHITETTICO E REGOLE TECNICHE PER IL PERIMETRO URBANISTICO:
 DOTT. ING. SERGIO M. MARINI
 DOTT. ING. GIANFRANCO G. MARINI
 PROGETTO INQUADRO ARCHITETTICO E REGOLE TECNICHE PER IL PERIMETRO URBANISTICO:
 DOTT. ING. SERGIO M. MARINI
 DOTT. ING. GIANFRANCO G. MARINI
PROGETTO PRELIMINARE:
 DOTT. ING. ROBERTO TRANZILLI
 DOTT. ING. STEFANO BIANCHI
 DOTT. ING. PAOLO M. MARINI
 DOTT. ING. PAOLO M. MARINI
 DOTT. ING. PAOLO M. MARINI
 DOTT. ING. PAOLO M. MARINI
PROGETTO DEFINITIVO - ESECUTIVO:
 DOTT. ING. ROBERTO TRANZILLI
 DOTT. ING. STEFANO BIANCHI
 DOTT. ING. PAOLO M. MARINI
 DOTT. ING. PAOLO M. MARINI

PROGETTO DEFINITIVO - ESECUTIVO
PROGETTO ARCHITETTONICO
 PIANO PIANO TERRA E PIANO PRIMO
 STATO MODIFICATO
 Scala 1:50
 Elaborato: Aprile 2009
 Data: